

MODELO: **MANGA MEZC**



COLOR



GRIS

DESCRIPCIÓN

Manga de mezclilla.

TALLA

Unitalla.

COMPOSICIÓN

100% algodón.

CARACTERÍSTICAS DE DISEÑO

Manga de mezclilla resistente y flexible.

USO

Protege al soldador de las chispas y el calor que se generan al momento de soldar.

HECHO EN

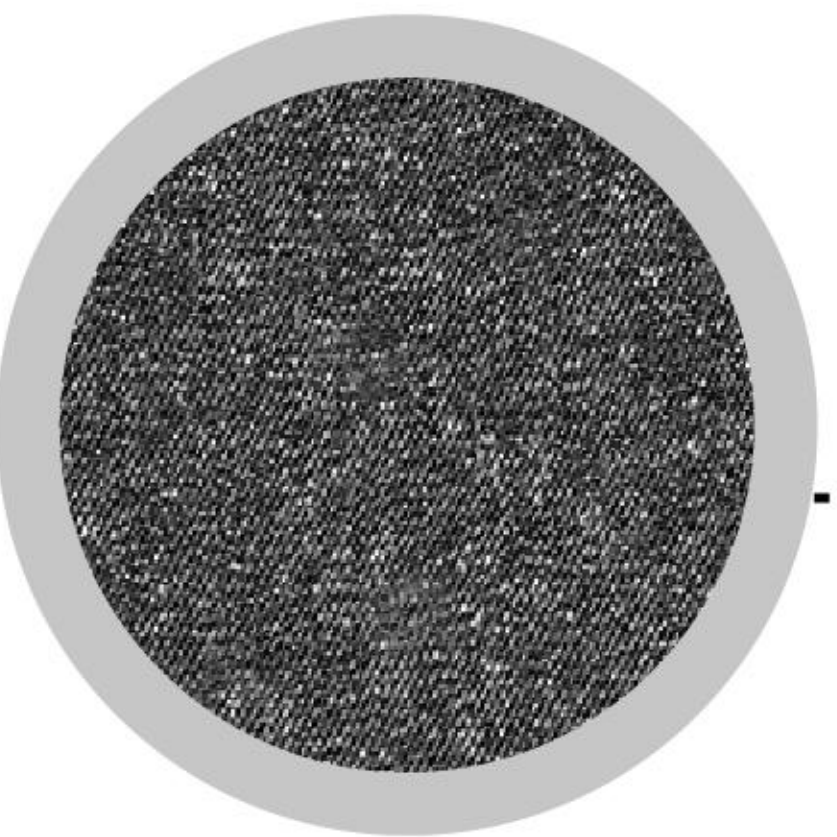
México.

PRESENTACIÓN

Caja máster 20 pares.



MANGA CON AJUSTE ELÁSTICO



MATERIAL DE ALGODÓN RESISTENTE

VISTA DEL PRODUCTO



USO RECOMENDADO

Para proteger al soldador de las chispas y el calor que genera el acto de soldar o actividades relacionadas.

WWW.LICA.MX

