

MODELO: **GL-ANTISLIP**



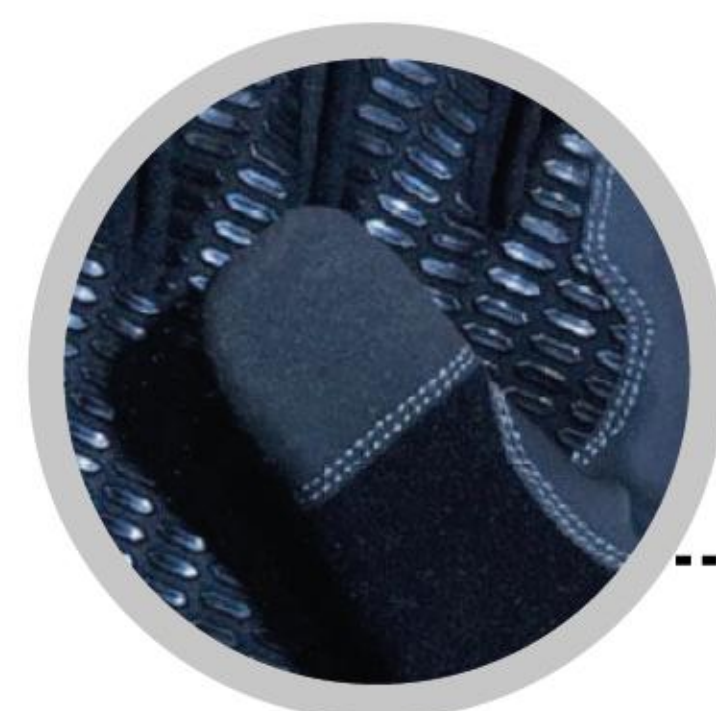
COLOR

 NEGRO

DESCRIPCIÓN	Guante antiderrapante con relieve de silicón.
TALLA	Unitalla.
COMPOSICIÓN	40% poliuretano, 30% poliéster, 30% nailon.
ACABADO	Palma con relieve en silicón para mejorar la sujeción. Neopreno en la zona de los nudillos. Punta de dedos con sistema "touch".
PUÑO	Ajuste en muñeca con felpa y gancho.
USO	Brindan un agarre eficaz y cómodo para las manos al usar herramientas pesadas o todo tipo de materiales.
HECHO EN	Pakistán.
PRESENTACIÓN	Caja máster 6 pares.

VENTAJAS

- a Evitar deslizamientos.
- b Movilidad en el uso.
- c Máxima comodidad.



PALMA CON RELIEVE DE SILICÓN



MUÑECA CON FELPA Y GANCHO

USO RECOMENDADO

Para trabajadores relacionados con actividades mecánicas o automotrices.