



COLOR



AMARILLO

MODELO: **A183RG-L**

DESCRIPCIÓN

Guante de piel con ajuste para electricista.

TALLA

Unitalla.

COMPOSICIÓN

100% piel de res.

ACABADO

Guante con ajuste en la muñeca.

PUÑO

Manga larga.

USO

Protección en operaciones de riesgo mecánico como abrasión, chispas o altas temperaturas.

HECHO EN

México.

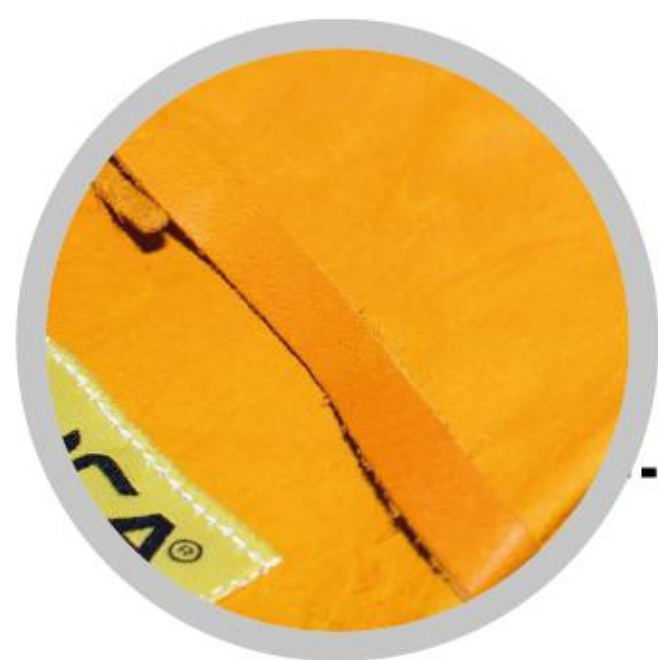
PRESENTACIÓN

Caja máster 25 pares.

VENTAJAS

- a Flexible e impermeable.
- b Ideales para operaciones donde hay desgaste extremo
- c Mayor durabilidad.

**VISTA
TRASERA**



AJUSTE EN LA
MUÑECA



MANGA DE
SEGURIDAD

USO RECOMENDADO

Para operadores generales relacionados con trabajos que estén expuestos a temperaturas altas o descargas eléctricas.

WWW.LICA.MX



360° VIEW